

## FASSPUMPEN

### Teleskop-Fasspumpe

- Frost\*, Kühler- schutzmittel\*, Heizöl, Diesel, Öle
- Fässer 55 - 210 l
- Fassverschraubung G2" a
- Fördermenge ca. 300 ml/Hub

\* nur unverdünnt (siehe Beständigkeitsliste)

Teleskop-Fasspumpe  
13 012

### Kurbel-Fasspumpe

- Exzellente Saug- leistung durch höchste Bauteilpräzision
- Getriebe-, Motor-, Maschinenöle bis SAE 90, Heizöl, Diesel
- Fässer 60 - 220 l
- Fassverschraubung G2" a
- Fördermenge ca. 300 ml/Umdrehung

Kurbel-Fasspumpe  
13 055

### Handhebel-Fasspumpe

- Öle bis SAE 50, Diesel, Petroleum, Kerosin, Glycerin und Kühler- frostschutz unverdünnt
- 1,5 m Schlauch mit Stahlauslaufkrümmer
- Fässer 60 - 220 l (G2" a)
- Teleskopsaugrohr 335 - 955 mm
- Fassadapter G2"
- Fördermenge ca. 400 ml/Hub

Handhebel-Fasspumpe  
13 044

### Chemikalien- Fass-Pumpe

- Scheibenklar, Säuren, Laugen und Chemikalien auf Wasserbasis
- Kunststoff- Auslaufkrümmer
- Fässer 60 - 220 l (G1 1/2" a + G2" a)
- Förderung ca. 19 l/min.

Chemikalien-Pumpe  
13 003 001

### Getriebeölpumpe

- Getriebe-, Motor-, Maschinenöle
- Auslaufgarnitur mit Absperrhahn
- 250 ml/Doppelhub
- Für Gebinde 5 - 60 l
- Fassver- schraubung (G2" a)

Getriebeölpumpe  
17 026

## PRESSOL

### Stabiler Fahrwagen

- Für max. 60 l Fässer und Kanister
- Fahrgreif höhenverstellbar
- Pumpenhalter mit Fassverschraubung G2"



Fahrwagen bis 60 l  
17 008 950

genaue Medienverträglichkeit: siehe Beständigkeitsliste

## ELEKTROPUMPEN PREMAXX

### Für Diesel und Heizöl

- Ansaugstufe mit integriertem Heberschutz (AuslaufsicHERung) nach WHG ständig wirksam
- Teleskopsaugrohr mit Filter (Tauchtiefe ca. 400 - 1.200 mm)
- Fassgewinde G2", Zapfschlauch 4 m, DN 19

Anschlussspannung: 230 V 12 V 24 V  
Förderleistung: ca. 52 l/min. ca. 38 l/min. ca. 43 l/min.

#### mit Standard-Zapfpistole

Art.-Nr. 23 731 23 711 23 721

#### mit Automatik-Zapfpistole mit Drehgelenk

Art.-Nr. 23 734 23 714 23 724



## ADBLUE® FASSPUMPEN

### Handhebel-Fasspumpe AdBlue®

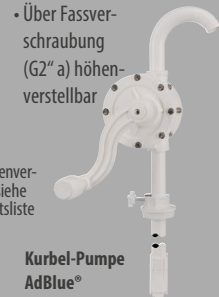
- Fässer 60 - 220 l (G2" a)
- Fassadapter G2"
- Förderung ca. 400 ml/Hub
- Aus ABS/Polyamid mit FKM/HNBR-Dichtungen
- Zerlegbar, leicht reinigbar



Handhebel-Fasspumpe  
13 040

### Kurbel-Pumpe AdBlue®

- Dünflüssige Stoffe wie AdBlue®, Scheibenklar, Diesel und Wasser
- Aus Polypropylen mit FKM-Dichtungen
- Fässer 60 - 220 l; Ansaugfilter
- Förderung ca. 180 ml/Umdr.
- Über Fassver- schraubung (G2" a) höhen- verstellbar



Kurbel-Pumpe  
AdBlue®  
13 065

### Fass-Pumpe AdBlue®

- Nur für AdBlue®
- Saugrohr 1.000 mm
- Fässer 60 - 220 l (G2" a)
- Förderung ca. 500 ml/Hub



6 m Schlauch/Zapfventil  
13 004 950

1,5 m Abgabeschlauch  
inkl. Adapter G 2" i auf M 56 x 4 a  
13 004 960

1,5 m Abgabeschlauch  
13 004

Nach Gebrauch mit warmem Wasser auswaschen, vermeidet Kristallbildung und Pumpenschäden

## TRANSPORT-DIESELTANK MIT PUMPE

3 m Kabel mit Batterieklemmen

### Optimal zum Transport auf Klein-LKWs, Transportern oder Pick-Ups

- Betanken von Maschinen/Fahrzeugen direkt am Einsatzort
- Selbstansaugende Pumpe, 4 m Schlauch mit Automatik-Zapfventil
- Mit Gabelstapler unterfahrbar und kranbar
- Einwandiger Tank, Temperaturbereich -10 / +40°C
- ADR-Zulassung zur Beförderung gefährlicher Güter auf der Straße
- Abschließbare Schutzhaube, gewölbt – guter Wasser-Abfluss
- Präzisions-Füllstandsanzeige
- Entlüftungsventil



Maße (LxBxH): 200 l / 12 V 1.000x654x547 mm 300 l / 12 V 1.000x654x727 mm 450 l / 12 V 1.200x800x912 mm  
Art.-Nr. 26 470 26 490 26 420

Auf Anfrage auch mit Digitalzähler oder 24 V Pumpe erhältlich

## PRESSOL

## ALTÖL-AUFFANG-/ABSAUGGERÄT 75 L

### Netzunabhängige Vakuum-Absaugung

- 3 Absaugsonden (5, 6, 8 mm) im Köcher
- Inkl. Adapter für BMW, MB, VW/Audi
- Fahrbar, 2 große Bock- und 2 Lenkrollen
- Höhenverstellbarer Auffangtrichter Ø 420 mm mit herausnehmbarem Sieb
- Druckluftentleerung mit Überdruckventil
- Füllstandsanzeige

Technische Daten:  
Absaugleistung: 1 - 4 l/min.  
Öltemperatur: min. 70°C  
Kapazität: 45 - 50 l

Art.-Nr. 27 622 680

## PRESSOL



## ÖLVERSORGUNG

### Preisgünstig, direkt montiert

- Pneumatik-Ölförderpumpe 3:1
- Wartungseinheit, Luftspiralschlauch 5 m
- Digitaler Handdurchlaufzähler mit Drehgelenk
- Winkelauslauf und Antitropfmundstück
- 4 m Ölförderschlauch
- Für Fass- und Tankmontage
- Nicht eichfähig



Art.-Nr. 19 266 888

## FAHRBARE FRISCHÖLANLAGE

### Mobil und flexibel

- Fahrwagen für max. 220 l Fässer
- Pneumatik- Ölförderpumpe 3:1
- Digitaler Hand- durchlaufzähler mit Auslaufschlauch und Antitropfmundstück
- Förderschlauch 4 m
- Saugrohr G 3/4" 860 mm
- Nicht eichfähig



Fasswagen:  
Art.-Nr.

Stahlrohr mit Zapfventilhalter  
19 244 561

Vollmetall mit Pistolenablage  
19 244 551

## TRICHTER MIT SIEBEINLAGE

**hünersdorff**

Säure- und chemikalienbeständig



Ø / Auslauf 168 / 17 mm 208 / 20 mm 260 / 20 mm 350 / 32 mm  
 Art.-Nr. 951 100 951 200 954 100 954 200



Schlauch 460 mm  
 Ø / Auslauf 210 / 19 mm 205 / 23 mm 175 / 24 mm  
 Art.-Nr. 953 500 955 200 956 200

## MASSGEFÄß

**hünersdorff**

Säure- und chemikalienbeständig



• Eingespritzte und blau geprägte Mess-Skala

1l 2l 5l  
 Art.-Nr. 936 000 937 000 939 000

• Geprägte Mess-Skala  
 • Überlaufschutz

1l 2l 3l  
 Art.-Nr. 932 600 932 700 933 800



## SW STAHL

PROFESSIONAL TOOLS

## AUFFANGWANNE



18 L  
 Innenmaße 560 x 410 x 80 mm  
 Art.-Nr. 07376 L

40 L  
 820 x 540 x 95 mm  
 07377 L



8 L  
 Ø x H 400 x 100 mm  
 Art.-Nr. 07374 L

16 L  
 440 x 140 mm  
 07375 L

Mit Ausgießer und Handgriffen

## KRAFTSTOFF-KANISTER

**hünersdorff**

Für Benzin, Diesel und andere Gefahrgüter

- Inkl. Auslaufrohr und unverlierbarer Kindersicherheitsverschraubung
- Innen-Ø Füllöffnung 29 mm, Gewinde Außen-Ø 38 mm
- Mit UN-Zulassung



Größe 5 Liter 10 Liter 20 Liter  
 VE 12 Stück 5 Stück 3 Stück  
 Art.-Nr. 811 400 812 800 813 500

## INDUSTRIEFETTPRESSE

**PRESSOL**

- Für Fette bis NLGI 2
- Bewegliche Schubstange – auch für beschädigte Kartuschen
- Füllbar mit Fettfüllgerät, Kartusche oder losem Fett
- Inkl. Panzerschlauch 300 mm mit 4 Backen Präzisions-Mundstück

Art.-Nr. 12 636 101



G-Kupplung

- Für alle gängigen Fettpressen
- Anschluss M 10x1

Art.-Nr. 12 649

## ZWEIHAND-FETTPRESSE

**PRESSOL**

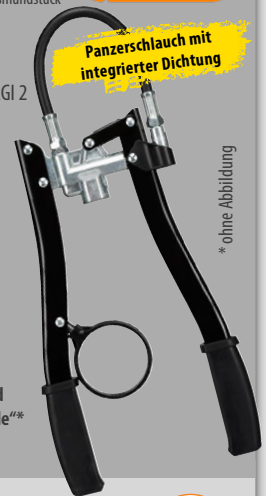
Panzerschlauch mit 4-Backen-Präzisionsmundstück

Für Schraubkartuschen

- Variabler Hub für Fette bis NLGI 2
- Vakuumprinzip für vollständige Restentleerung
- Gefahrlose Demontage teilentleerter Kartuschen
- Hoher Abschmierdruck zum Befüllen langer Leitungen

für 500 g „Reiner“  
 Art.-Nr. 12 851

für 500 g „Reiner“ und 400 g „Lube Shuttle“\*\*  
 Art.-Nr. 12 841



Panzerschlauch mit integrierter Dichtung

\* ohne Abbildung

## TEILEREINIGUNGSGERÄTE

Ideal für den Einsatz in jeder Werkstatt oder Instandsetzungsabteilung

- Robuste und stabile Bauweise (Made in Germany)
- Pulverbeschichtete Stahlkonstruktion – hohe Langlebigkeit
- Bedienerfreundliche, wartungsfreie Technik, 3 Jahre Garantie auf die IBS-Pumpe (bei Verwendung von IBS-Spezialreiniger)
- Kostenersparnis durch Reinigung im Kreislaufsystem
- Erfüllt die Anforderungen der Kreislaufwirtschafts-Gesetzgebung

- Anwenderfreundlich und leicht bedienbar dank bequemer, sowie sicherer Fußschalter-Technik, gem. DGUV Regel
- Sicherheit am Arbeitsplatz – GS + TÜV geprüfte Sicherheit
- Hohe Tragfähigkeit, ergonomische Arbeitshöhe
- Beste Ökoeffizienz – Strom-/Energiesparend



Typ BK-50 – kostengünstiges Werkstattgerät  
 Arbeitsfläche/Tragkraft: 646 x 465 mm / 50 kg  
 Art.-Nr. P+212 0016



Typ G-50-I – stabile, geschlossene Industrie-Version  
 790 x 490 mm / 150 kg  
 P+212 0008



Typ F2 – fahrbar im Sackkarrenprinzip  
 Arbeitsfläche/Tragkraft: 790 x 490 mm / 100 kg  
 Art.-Nr. P+212 0018



Typ M – für große und schwere Teile  
 1.135 x 660 mm / 250 kg  
 ohne Auffangwanne mit Auffangwanne  
 P+212 0003#3 P+2120003

## SPEZIALREINIGER PURGASOL

**IBS**

Konzept zur Rücknahme und Entsorgung

- Ideal für alle Reparatur-, Wartungs- und Instandhaltungswerkstätten
- Schnelle und gleichmäßige Verdunstung
- Materialschonend mit ausgezeichneter Reinigungswirkung
- Hervorragende Kriech Eigenschaften (löst und unterwandert den Schmutz – Öl- und Fettverschmutzungen werden problemlos gelöst)
- Hautgutachten vorhanden, dermatologische Unbedenklichkeit bestätigt
- Hohe Sicherheit am Arbeitsplatz und Umweltschutz in einem
- Flammpunkt > 61 °C



25 Liter 50 Liter 200 Liter  
 Art.-Nr. 205 0085 205 0062 205 0057



## ENTSORGUNG

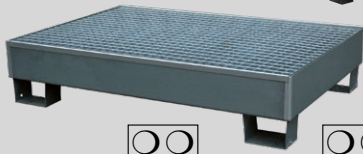
- Gesicherte und gesetzestkonforme stoffliche Verwertung
- Bei Lieferung von neuem Reiniger nimmt IBS den verbrauchten Reiniger gleichzeitig zurück (bei Bedarf auch Fremdreiniger)

Servicepauschale für Fracht und Übernahmeschein:

## AUFFANGWANNEN VERZINKT

Vorschriftsmäßig gelagert

- Komplett feuerverzinkt mit verzinktem Gitterrost
- Erfüllt die Anforderungen nach dem Wasserhaushaltsgesetz
- Baumusterprüfung nach Ü-Zeichen



für 2 Fässer à 200 l

Maße: 1.200 x 800 x 325 mm  
Volumen: 210 l

Art.-Nr. 25001



für 3 Fässer à 200 l

Maße: 1.800 x 800 x 325 mm  
Volumen: 230 l

Art.-Nr. 25006



für 4 Fässer à 200 l

Maße: 2.400 x 700 x 250 mm  
Volumen: 252 l

Art.-Nr. 25007

## VORRATS-/ENTSORGUNGSTANKS

Der Multi unter den Tanks

- Für Frischöl, Altöl, Heizöl und Diesel
- PE-Innenbehälter mit verzinkter Außenhülle
- Doppelwandig – ersetzt Auffangwanne
- Mit Palettenfuß, Füllstands- und Leckanzeige
- Nach GGVS und GGVE zugelassen für Flüssigkeiten der Gefahrenklasse A III

Technische Daten:

Maße Grundfläche (LxB): 1.135 x 727 mm

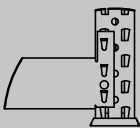
	<b>1.000 l</b>	<b>700 l</b>
Höhe:	1.625 mm	1.185 mm
Gewicht:	84 kg	65 kg
Art.-Nr.	<b>VET 1000 L</b>	<b>VET 700 L</b>



Altöl-Einfüllbehälter mit Deckel	Altöl-Absaugrohr für Tank 700 l	Altöl-Absaugrohr für Tank 1.000 l	Temperguss-Bogen 90°	Tankwagenkuppelung mit Deckel
Art.-Nr. 27987	3045280	3045259	181269	737143

## REIFENREGALE

- Schonende Reifen-/Felgelineinlagerung – Spezial-Traversenprofil
- Keine seitliche Nockung – verhindert Schäden an den Felgen
- Rahmen und Traversen verzinkt
- Grundregal mit 2 Rahmen, Anbauregal mit 1 Rahmen
- Benötigt keine Kreuzverbände zur Aussteifung
- Stabiles, robustes Regalprofil aus dem Mehrgeschossanlagen-Bau
- Boden- oder Wandbefestigung gegen Kippen muss bauseits erfolgen



Technische Daten:

Tiefe:	400 mm
Höhe 3 Ebenen:	2.206,50 mm
Höhe 4 Ebenen:	3.006,50 mm
Breite Rahmen:	je 50 mm
Feldbelastung:	max. 1.000 kg*
Tragkraft Traversen-Paar:	max. 200 kg*

\* bei gleichmäßiger Lastverteilung



	3 Lagerebenen			4 Lagerebenen		
Feldbreite	1 m	1,5 m	2 m	1 m	1,5 m	2 m
Grundregal:	22 10 43 G	22 15 43 G	22 20 43 G	30 10 44 G	30 15 44 G	30 20 44 G
Anbauregal:	22 10 43 A	22 15 43 A	22 20 43 A	30 10 44 A	30 15 44 A	30 20 44 A

## Rauscher F.X.

| Lagertechnik | Stahlbau | Betriebsseinrichtung

## FASSREGALE

Ihr Abfüllplatz

- Komplett feuerverzinkt
- Zur Lagerung von wassergefährdenden Flüssigkeiten (z.B. Säuren, Laugen, Öle und sonstige aggressive Chemikalien)
- Inkl. Auffangwanne 60 l – baumustergeprüft und zugelassen

für 2 Fässer à 60 l  
Maße: 650 x 816 x 1.140 mm

Art.-Nr. 25011

für 4 Fässer à 60 l + 1 Gitterrost  
Maße: 1.050 x 816 x 2.000 mm

Art.-Nr. 25014

für 6 Fässer à 60 l + 1 Gitterrost  
Maße: 1.350 x 816 x 2.000 mm

Art.-Nr. 25018

für 8 Kanister à 20 l  
Maße: 1.050 x 816 x 1.140 mm

Art.-Nr. 25163



## AKKU RADHEBER

Doppel-Akku, integriertes Ladegerät

- Montage und Transport von Rädern
- Große Räder besitzen mit 35-45 kg oft ein sehr hohes Eigengewicht
- Leichtes Fahrgestell mit 4 Lenkrollen (2 gebremst), niedriger Schwerpunkt
- Raddimension 135/80 R13 bis 305/30 R 26
- 150 – 200 Hub- & Senkungen je Ladung

Technische Daten:

Hub: 1.200 mm (2mm genau)  
Höhe: 1.620 mm  
Tragkraft: 65 kg



Ohne vordere Ausleger, mit Klapp- Gegengewichten für Scheren- und mobile Bühnen  
Fuß 1.105 x 942 mm / Gewicht 105 kg

Art.-Nr. WK RMH 65

Kompakt Version noch besser rangierbar  
Fuß 736 x 711 mm / Gewicht 70 kg

Art.-Nr. WK CV RMH 65

## REIFENKARRE

- Einzigartiges Greifsystem passt sich an Radgröße an
- Patentiertes Kippsystem – Achse verlagert sich
- Vollgummireifen

**Dominator:**

- Auch für schwere/große Räder
- Höhenverstellbare Griffe

max. Rad-Ø 760 mm  
Abladen: Push 'n Pull Hebel

Art.-Nr. Y471147HD NEU



Video Classic



Video Dominator



Dominator 830 mm  
Kippedal Y471148HD

## REIFENKARRE

- Direktaufnahme von Räder-/Reifenstapeln mit bis zu 8 Reifen
- Luftbereit, Tragkraft 200 kg
- Durch Griffholme zu bedienende Spreiz-Aufnahme
- Aufnahme von Wheel Trolley möglich

Art.-Nr. 0516 6501 5000

## RAD-TRANSPORTSYSTEM

**KUNZER**  
Qualität verbindet

- Felgen- und Reifenrangierer Ø 640 mm
- Für bis zu 8 Räder (max. 136 kg)
- Radschrauben-Aufbewahrungsmulde
- Eine gebremste Rolle



Art.-Nr. 7 FR 01.1

