



# NEIMCKE

WEIL JEDES TEIL ZÄHLT.

# BULLTOPS

10-11/2024

LANDTECHNIK

## CGS MOBILE KLIMA-SERVICESTATION

Multi-Klimagerät für alle Kältemittel Klasse A2L z.B. R1234YF und Klasse A1 z.B. R134a, R513a, R450a usw.

- Vollautomatisch
- Zwei Kältemittel tanks im Lieferumfang – menügeführte Selbstreinigung, einfach mit Schnellkupplungen wechselbar
- Datenbank NFZ, Land-, Baumaschinen, Busse
- Kleine Bauform ideal für Einsatz auf Servicefahrzeug
- 6 m Schläuche für großen Einsatzbereich und auch für hoch gelegene Anlagen z.B. an Mähdschern
- Extrem leistungsstarker Kompressor – auch für große Anlagen in Bussen und Transportkälte etc.
- Hochleistungs-Absaugpumpe 1,3 PS – enorm stark

Technische Daten:  
 Absaugleistung: 30 kg/h  
 Füllleistung: 120 kg/h  
 Vakuumpumpe: 70 l/min.  
 Maße (LxBxH): 55x60x90 cm  
 Gewicht: 55 kg

Art.-Nr. AR 690 A2L-M



## GYS

STARTHILFE- UND LADEGERÄT 6/12/24 V

Hohe elektronisch geregelte Startleistung

- Automatischer, überwachungs-freier Ladevorgang
- Universal-Modus für unbekannte Batterietypen
- Keine Stromabgabe bei sulfatierten oder beschädigten Batterien – Schutz der Fahrzeugelektronik
- Versorgungs-Aufrechthaltung bis 60 A
- Regenerierung tiefentladener Batterien
- Gerät liefert nur bei Zündung Startstrom – Vollautomatik

Technische Daten: **DIAG-STARTIUM 60-24**  
 Ladespannung: 6/12/24 V  
 Batterie 6-12/24 V: 20 - 900 / 20 - 525 Ah  
 Startstrom 12/24 V: 300 - 430 / 280 - 410 Ah  
 Ladestufen: 4 + Startfunktion

Art.-Nr. 026520



## PROBLEMLÖSER

Hydraulikadapter zur Verbindung von metrischem zu zölligen Gewinden

- Praktischer Metallkoffer
- Mit Beschriftung
- Sinnvolle Bestückung



Sortiment (26-tlg.):

metrisch - BSP	metrisch - JIC	metrisch - ORFS
8L - 1/4" (4x)	8L - 9/16" (2x)	
10L - 1/4" (4x)	12L - 9/16" (2x)	10L - 11/16" (2x)
12L - 3/8" (4x)	12L - 3/4" (2x)	12L - 13/16" (2x)
15L - 1/2" (2x)	15L - 3/4" (2x)	15L - 1" (1x)



Sortiment (26-tlg.)

Art.-Nr.

P+ADAPTER-MBJO.SO

Nachfüllpack (26-tlg.)

P+ADAPTER-MBJO.NA



## VERSCHRAUBUNGEN BEI NEIMCKE

Umstellung der Hydraulikverschraubungen

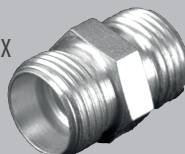
ZincNickel Beschichtung:

- Beständiger gegen Korrosion
- Deutlich verbesserte Beständigkeit gegen Rotrost im Salznebelsprühtest
- Farbe matt statt silber

Umstellung auf Verschraubungskörper

Verschraubungskörper:

- Ohne Mutter und Schneidring
- Bei Bedarf dazu bestellen
- Schreibweise beginnt mit X z.B. XG12L statt G12L

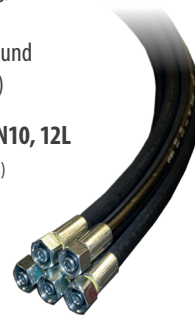


## HYDRAULIK-FERTIGSCHLAUCH

- 2-lagig
- Mit beidseitiger gerader Überwurfmutter
- Dichtkegel mit O-Ring, leichte Baureihe
- Mit Prägung
- Geringer Biegeradius und hoher Druck (330bar)

Ausführung: 25C-DN10, 12L

(M18x1,5)



Länge

500 mm	Art.-Nr. 22-01001000L500
600 mm	22-01001000L600
800 mm	22-01001000L800
1000 mm	22-01001000L1000
1200 mm	22-01001000L1200
1500 mm	22-01001000L1500
2000 mm	22-01001000L2000



## HYDRAULIK GERÄTE

### Leistungsstarke Schlauchpresse

- Handbetätigung
- Einfache Bedienung
- Kompakte Bauweise
- Gleitlagertechnik für schmiermittelfreies Arbeiten
- Keine Verschmutzung durch Fett und Öl
- Reduzierter Presskraftverlust um bis zu 20%

Presskraft: 120 Tonnen  
 Inkl. Pressbacken: Ø 17, 20, 24, 28, 32, 40, 44, 50  
 Inkl. Pressbackenhalter  
 +Backenwechselgriff  
 4-Lagen Schläuche: bis NW32  
 Backenöffnung: bis 100 mm  
 LxBxH: 592x545x672 mm  
 Antrieb: 400V 3kW  
 (230V optional)

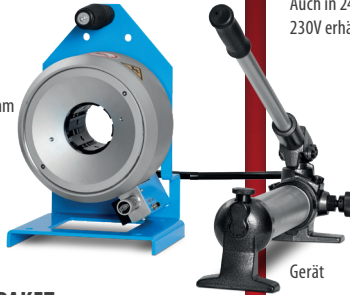


Art.-Nr. SC3ECOLINE-PAKET

### Mobile Schlauchpresse

- Zweistufige Handbetätigung
- Einfache Bedienung
- Flexibel tragbar für den Service vor Ort
- Gleitlagertechnik für schmiermittelfreies Arbeiten
- Keine Verschmutzung durch Fett und Öl
- Reduzierter Presskraftverlust um bis zu 20%

Presskraft: 90 Tonnen  
 Inkl. Pressbacken: Ø 14, 17, 20, 24  
 4-Lagen Schläuche: bis NW32  
 Backenöffnung: bis 77 mm  
 LxBxH: 170x220x330 mm



Art.-Nr. S2M ECOLINE-PAKET

## VAKUUM SERVICEPUMPE

### Für den Service an Hydrauliksystemen – ohne das Öl abzulassen

- 12V mit Abgreifklemmen
- Einfache Handhabung
- Zeitersparnis
- Umweltfreundlich

Auch in 24V und 230V erhältlich



Gerät  
 Adaptersatz

Art.-Nr.  
**V00 A7.400**  
**V00 A7.VADS**



## HYDRAULIKÖL HLP 46N

### Zur Anwendung in Hydrauliksystemen

- Besonders geeignet für alle Arten von hydrostatischen Systemen, die unter schwierigen Bedingungen laufen
- Viskosität 46

Spezifikationen: ASTM D 6158  
 DIN 51 524-2 HLP  
 ISO 11158 HM

Art.-Nr.  
**154 690 20L**  
**154 691 60L**  
**154 702 208L**



## MULTAGRI PRO TEC 10W-40

### Ganzjahres Super High Performance Öl (STOU)

- Zur Schmierung von turboaufgeladenen Dieselmotoren, der Abgasnorm EU Stufe II oder USA EPA Tier 2

Spezifikationen: ACEA E3, API CG-4/ SF  
 API GL-4, MIL-L-2105  
 HVLP 68 (DIN 51524 T-3)

Freigaben: Massey Ferguson  
 CMS M 1144/ 1145

Art.-Nr.  
**213 724 5 L**  
**147 626 20L**  
**147 625 60L**  
**147 627 208L**



## PROSYVA CHAIN EXPERT

### Sägekettenöl nach ISO-VG 150

- Sehr gutes Haftvermögen vermeidet das Abtropfen oder Abschleudern
- Verstärkter Verschleißschutz verhindert vorzeitige Kettenlängungen und Verschleiß
- Verbessertes Korrosionsschutz

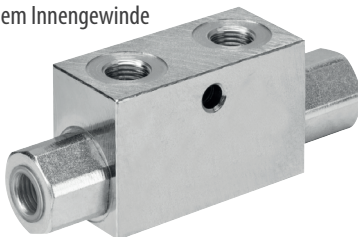


Art.-Nr.  
**5 Liter 214 279**  
**20 Liter 208 893**

## ZYLINDER SPERRBLOCK

### Zur Blockade eines Zylinders

- Einfach- oder doppeltwirkend
- Bis 350 bar
- Mit zölligem Innengewinde



#### Einfachwirkend

3/8 IG **RSV-EW-G3/8-3BAR** 3 Bar Öffnungsdruck

1/2 IG **RSV-EW-G1/2-6BAR** 6 Bar Öffnungsdruck

#### Doppeltwirkend

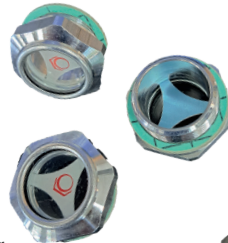
3/8 IG **RSV-DW-G3/8-3BAR** 3 Bar Öffnungsdruck

1/2 IG **RSV-DW-G1/2-6BAR** 6 Bar Öffnungsdruck



## ÖLKONTROLLE

- Aus Aluminium
- Bis 90°C



### Ölschauglas

Größe SW **Art.-Nr.**  
 3/8" AG, SW22 **SM/38**  
 1/2" AG, SW27 **SM/12**  
 3/4" AG, SW32 **SM/34**

### Ölstandskontrolle mit Temperaturanzeige

VPE 1  
 Höhe: 127 mm

Gewinde SW **Art.-Nr.**  
 M12, SW19 **SLVT/127**



## KÜHLERSCHLAUCH

### Als Meterware

Medium: Heißwasser, Kühlmittel, milde Chemikalien  
 Temperatur: -40° bis +100°C  
 max. Druck: 3 bar  
 Außendecke: glatt, EPDM  
 Innenseele: synthetisches Textilgewebe

Weitere  
 Größen verfügbar

Innendurchmesser **Art.-Nr.**  
 12mm **12STD**  
 15mm **15STD**  
 18mm **18STD**



**NORDBLIES**  
HYGIENE

## WIPEX PUTZPAPIERROLLEN 3-LAGIG

2 Rollen à 500 Blatt

- 3-lagig x 20 g/m<sup>2</sup>, zwischenblattverleimt
- 100 % Zellstoff-Papier
- Größe: 38 x 38 cm

Putzpapier-Rolle BlueTech  
Recycling 3-Lagig weiches 1,28 x 38 cm 12 x 500 Blätter  
Art.-Nr. 24805



Art.-Nr. 24 805

## TEROSON<sup>®</sup> KORROSIONSSCHUTZ WX 210

500 ml

Komponenten Winterfest machen

- Schützen vor äußeren Einflüssen
- 240 Stunden im Salznebeltest ohne Korrosion
- Farbe: beige-transparent
- Bitumenfrei und PVC-verträglich
- Tropffest bis 100 °C

**HERRVORRAGEND FÜR HYDRAULIK**



Art.-Nr. 796 107

**EUROLUB**  
Efficiency in Fluids

## SEILFETT

Für Drahtseile und metallische Oberflächen

- Spezialschmiermittel als Korrosionsschutz
- Zum Sprühen, Tauchen oder Streichen
- Auch geeignet zur Kfz-Hohlraumkonservierung
- Vollständige Ausbildung des Konservierungsfilmes nach 2-8 Stunden



600 ml Sprühdose  
1 Liter Dose  
5 Liter Kanister

Art.-Nr. 720600 720001 720005

## WABCO KUPPLUNGSKÖPFE

Für Zweikreis-Bremsanlagen



**Zugmaschine**

M16x1,5 gelb  
Bremsleitung

Art.-Nr. 9522 002 220

**Anhänger**

M22x1,5 gelb  
Bremsleitung

Art.-Nr. 9522 000 210

M16x1,5 rot  
Vorratsleitung

Art.-Nr. 9522 002 210

M22x1,5 rot  
Vorratsleitung

Art.-Nr. 9522 000 220

## WABCO BREMSSCHLAUCH

Preis per 20 Meter

Für Druckluftbremsen an Kraftfahrzeugen

nach DIN 74310  
Medium: Luft  
Temperatur: -40° bis +80°C  
max. Druck: 10 bar

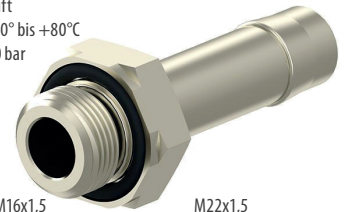


Innen x Wand 11 x 3,5 mm 13 x 6,0 mm  
Art.-Nr. 8288 760 116/20M 8288 760 136/20M

## WABCO SCHLAUCHSTUTZEN

Für Druckluftbremsen an Kraftfahrzeugen

Medium: Luft  
Temperatur: -40° bis +80°C  
max. Druck: 10 bar



M16x1,5 Schlauch 11 mm  
Art.-Nr. 8931 294 012

M22x1,5 Schlauch 11mm  
Art.-Nr. 8931 294 022

M16x1,5 Schlauch 13 mm  
Art.-Nr. 8931 294 032

M22x1,5 Schlauch 13 mm  
Art.-Nr. 8931 294 042

## WABCO LEITUNGSFILTER

Schutz der Geräte vor Störungen

Medium: Luft  
Porenweite: 80 bis 140 µm  
Temperatur: -40° bis +80°C  
max. Druck: 20 bar



Anschluss M22x1,5  
Art.-Nr. 4325 000 200

Anschluss M16x1,5  
Art.-Nr. 4325 000 210

## WABCO KARTUSCHEN UND WABCOHYL

**LUFTTROCKNERKARTUSCHE**

- Max. Arbeitsdruck 14 bar
- Rechtsgewinde M 39 x 1,5 mm

Art.-Nr. 432 410 222 7 Einzel

**LUFTTROCKNERKARTUSCHE ASP**

- Mit Koaleszenzfilter für verbesserte Filterwirkung zur Abscheidung kleinster Öltröpfchen
- Als Ersatz für Standardkartusche verwendbar

Art.-Nr. 432 901 223 2 Einzel

**WABCOHYL 1 Liter**

Bremsfrostschutz für Druckluftbremssysteme

Art.-Nr. 830 702 087 4





## STARTERBATTERIEN

Auslaufsicher, einbaufertig & wartungsfrei

- Calcium-Calcium-Technologie
- Easy Power Check = einfache Ladezustandskontrolle mit „magischem Auge“
- Inkl. Polkappen und versenkbaren Griffen
- Super Heavy Duty



PREISE INKL. UMWELTBEITRAG

110 Ah, 800 A (EN) 140 Ah, 950 A (EN)  
514x176x210 mm 513x189x223 mm

Art.-Nr. GR 110 SHD GR 140 SHD



## LED ARBEITSSCHEINWERFER

Weitreichende Ausleuchtung

- 9 - 32 Volt
- Flutlicht
- Schutzklasse IP69
- Aluminium Gehäuse
- Kabellänge: 1,5m
- Lichtfarbe: 6000k
- EMC, ECE R10 Zulassung
- Arbeitstemperatur: -40° bis +60° C



mit R23 Zulassung als Rückfahrleuchte

48 W; 3071 lm  
Maße (HxBxT) 108x135x72 mm

Art.-Nr. 104002

27 W; 2000 lm  
109x136x56 mm

mit R23 Zulassung  
104012



## SPEZIAL-RANGIERHEBER 5 TO. / 10 TO.

Robust und stark

- Besonders lange Bauform für extra Stabilität
- Langsames und sicheres Absenken
- Schnellhub über Fußhebel
- Stahl-Last-/Lenkrollen



5 to.  
Höhe: 150 - 685 mm  
Länge: 1.505 mm  
Gewicht: 89 kg

Art.-Nr. 6201150

10 to.  
160 - 685 mm  
1.637 mm  
133 kg

Art.-Nr. 6201155



## WASCHGERÄTESCHLAUCH

Der Klassiker, seit Jahren bewährt

Zweilagig, Nennweite 8, Farbe schwarz, bis 400 bar, Temperatur bis 150 °C



mit beidseitiger Überwurfmutter (M22x1,5)

10m KÄR-10.2/8SW

15m KÄR-15.2/8SW

20m KÄR-20.2/8SW

mit einseitiger Überwurfmutter (M22x1,5) und Stecknippel

10m KÄR-10.2/8SW.D11

15m KÄR-15.2/8SW.D11

20m KÄR-20.2/8SW.D11

## SONAX

### AGRAR REINIGUNGSMITTEL

Kraftreiniger für landwirtschaftliche Maschinen

- Löst alltäglichen Schmutz an landwirtschaftlichen Geräten, Maschinen und Anlagen
- Universell einsetzbar
- NSF-Freigabe und dadurch im Lebensmittel- und Futterbereich geeignet
- Für Sprühgeräte und Hochdruckreiniger
- Schwach schäumend
- Materialschonend



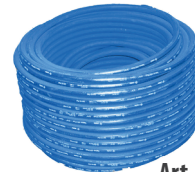
5 Liter  
Art.-Nr. 705 500

25 Liter  
705 705

## KOMPONENTEN ZUR EIGENFERTIGUNG

Von Waschgeräteleitungen

- Für diverse Waschgeräte geeignet
- In verschiedenen Größen und Ausführungen verfügbar



Schlauch DN08 10cm  
Pressfassung  
M22 Überwurfmutter  
Pistolenanschluss

Art.-Nr.  
WG2SN-DN08BLAU  
B12T05N-DN08  
DKOW-KÄR-8  
KSOK-11-8

Weitere Größen und Anschlüsse verfügbar.

## NEIMCKE SCHULUNGSPROGRAMM

TÜV SÜD – Befähigte Person nach Betr.SichV und DGUV Regel



Prüfung und Bewertung von Schlauchleitungen

- Absicherung durch Prüfung zur befähigten Person nach DGUV 113-020
- Gesetzliche Grundlagen
- Arbeitssicherheit
- Auswahl, Lagerung und Verwendung der Komponenten
- Richtlinien Schlauchmontage
- Richtiges Verlegen einer Schlauchleitung
- Fehler erkennen und beheben

Freitag, den 15.11.2024 in Mühldorf



Mühldorf: Freitag, den 15.11.2024  
09:00 bis 16:30 Uhr

Anmeldung unter: [www.neimcke.trainingsfinder.de](http://www.neimcke.trainingsfinder.de)



## HAUSMESSE 2024 IN TRAUNSTEIN

Besuchen Sie unseren Hydraulikstand

- ✓ Neuheiten
- ✓ Informationsaustausch
- ✓ Besichtigung Montage
- ✓ Hydraulik Online Katalog Vorführung

HYDRAULIK MESSESTAND

Am Samstag, 12.10.2024 09.00 – 17.00 Uhr  
und am Sonntag, 13.10.2024 09.00 – 16.00 Uhr

Letzter Einlass 1 Stunde vor Messeende!

Besuchen Sie uns mit Ihrer Familie und Ihren Mitarbeitern. Wir freuen uns, für Ihr leibliches Wohl sorgen zu dürfen.

Jörg Neimcke Frank Schöller

Alle Preise verstehen sich in € zzgl. der gesetzlichen Mehrwertsteuer und gelten vom 1. Oktober bis 30. November 2024. Nur solange der Vorrat reicht. Angebot nur für gewerbliche Kunden gültig. Änderungen und Irrtümer vorbehalten. Abbildungen sind z. T. beispielhaft. Aufgeführte Originalnummern dienen nur zu Vergleichszwecken und dürfen in Rechnungen am Fahrzeugbesitzer nicht verwendet werden. Werkstatteinrichtungsmittel zugänglich Fracht-, und Montagekosten. Verpackung und Einweisung. Leasingangebote zzgl. Versicherung und nur unter Vorbehalt der Vertragsannahme durch unseren Leasingpartner und in Deutschland gültig. Herausgeber: NEIMCKE GmbH & Co. KG, Am Industriepark 21, 84453 Mühldorf a. Inn